

La Chasse à la baleine



En Géorgie du Sud, la chasse à la baleine fut ouverte par un capitaine norvégien, Carl Anton Larsen.

Dès quelle année ? *Noircis les cases à deux points et tu verras apparaître la réponse.*



➤ **Quels intérêts y avait-il à cette chasse ?**

- **Cite les cinq stations baleinières qui se trouvent sur la Géorgie du Sud.**

- **Combien de baleines par jour traitait la station de Leith Harbour ?**

- **En 62 ans, 175 000 baleines furent traitées. Quelle quantité de barils d'huile obtenait-on ?**

- **Comment procédait-on pour extraire l'huile à partir de la graisse ?**

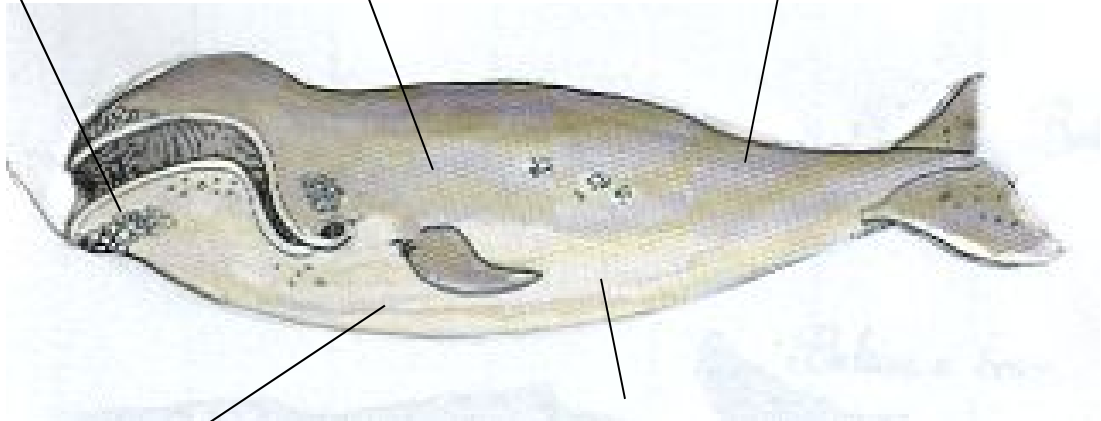
- Une baleine bleue peut peser 150 tonnes. Pas un seul gramme ne se perdait ! Cite tous les produits qu'on en retirait.

fanons :

.....

peau :.....

viande :



foie :

graisse :.....

os :

- En 1966, la chasse à la baleine fut arrêtée. Par qui et pourquoi ?

- Actuellement, quels pays continuent pourtant à la chasser ? et pour quelles raisons ?
